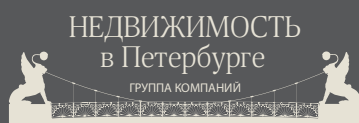




ПЕРЕЕЗЖАЕМ в Петербург

В ЭТОМ НОМЕРЕ:

Чего хочет покупатель?	стр. 2
Горячие предложения	стр. 4
Партнеры в регионах	
Карелия	стр. 6
Выборг	стр. 8
Тольятти	стр. 10
Иркутск	стр. 12
Банк АКБ «Российский капитал» (ПАО)	стр. 14
Работа в Петербурге	стр. 15
О Жилищной программе «Переезжаем в Петербург»	стр. 16
Сегежа	стр. 7
Тихвин	стр. 9
Череповец	стр. 11
Ставрополь	стр. 13



Бесплатные консультации
8 (800) 333-27-12
www.spb-new.ru

- ВСЕ ВИДЫ УСЛУГ ПО СДЕЛКАМ С РЕГИОНАЛЬНЫМИ КЛИЕНТАМИ.
- РАБОТАЕМ С ИПОТЕКОЙ, СУБСИДИЯМИ, МАТ. КАПИТАЛОМ.
- ОГРОМНАЯ БАЗА КВАРТИР В НОВОСТРОЙКАХ И ГОТОВЫХ ДОМАХ.

Ваш персональный риелтор

Текст: Ирина Гудкина

Чего хочет Покупатель?



Об авторе: Ирина Гудкина – бизнес-тренер, управляющий партнер тренинговой компании «Максимум», учредитель ГК «Недвижимость в Петербурге», идейный вдохновитель Жилищной программы «Переезжаем в Петербург», эксперт по недвижимости и наставник с 25 летним опытом успешной работы

Представьте себе, что Вы решили улучшить свои жилищные условия и жизнь следующим образом – продать квартиру в родном городе и переехать в Петербург. Как вы думаете, какие действия и в каком порядке надлежит для этого совершить?

Когда меня заинтересовал ответ на этот вопрос, я задала его группе из 20 человек, которым была близка идея переезда. И мы составили список действий.

Сразу скажу – меня он поразил, так как существенно отличался от того списка, который риелторы составляют или подразумевают, оказывая услуги Клиентам.

Вот как предполагают действовать участвовавшие в эксперименте Покупатели:

1. Понять свои потребности
2. Согласовать с близкими
3. Сформулировать свои цели
4. Ответить на вопросы «где купить» и «какую квартиру купить»
5. Найти риелтора
6. Собрать информацию о своих ресурсах и предложениях, которые есть на рынке
7. Поговорить с родственниками
8. Посмотреть объекты
9. Выбрать объект
10. Определить, чего не хватает
11. Найти дополнительные ресурсы
12. Проанализировать варианты решений и принять решение
13. Провести сделку
14. Принять объект
15. Получить ключи
16. Зарегистрировать собственность
17. Переехать

Как вы думаете, какие из этих действий вызывают у Продавцов и Покупателей недвижимости наибольшее напряжение?

В ходе эксперимента выяснилось, что вот эти:

- Найти дополнительные ресурсы
- Найти риелтора
- Поговорить с близкими
- Переехать

А «самым страшным» и «самым сложным» было названо действие «Выбрать объект».

Как же выбрать правильно?

В поисках ответа на этот вопрос, мы решили выяснить, что происходит, когда человек находится в процессе выбора. Для этого составили еще четыре списка. Обратите внимание, что мнения

разных людей в одной и той же графе могут быть абсолютно противоположными – ведь все люди разные, не правда ли?

Посмотрите, возможно в этой таблице вы найдете то, что поможет сделать выбор именно вам.

Когда я выбираю...

... мне помогает

- | | |
|--|---|
| <ul style="list-style-type: none"> • Осознать свои эмоции • «Кинуть монетку» • Посоветоваться • Поработать с коучем • Прописать «плюсы» и «минусы» • Прописать «цену» и «ценность» • Прописать свои цели в формате SMART • Осознать риски • Поискать информацию в Интернете • Получить любую дополнительную информацию • Осознать свою цель | <ul style="list-style-type: none"> • Понять, чего хочу я и мои близкие • Почитать «отзывы о товаре» • «Отключить голову» – походить, не думая «об этом» • Поспать • Посоветоваться с экспертом • Использовать разные формы психологической поддержки • Съездить в отпуск • Попробовать – провести «тест-драйв» • Поговорить с тем, у кого «это» уже есть |
|--|---|

... мне мешает

- | | |
|--|--|
| <ul style="list-style-type: none"> • Неосознанные страхи • Осознанные страхи • Недостаток информации • Избыток информации • Незнание, непонимания того, чего я хочу | <ul style="list-style-type: none"> • Слишком большой выбор • Советчики • Сжатые сроки, цейтнот • Отсутствие сроков • Ограниченные ресурсы |
|--|--|

... я использую

- Рекомендации пользователей и экспертов
- Рекомендации друзей и близких
- Аналитические отчеты, исследования, сравнительные тесты
- Интернет вообще и социальные сети, в частности
- Работу с коучем и/или психологом
- Метод жребия
- Свой прежний опыт, интуицию, привычки
- Знаменья, знаки, символы
- Рейтинги
- Рекламную информацию
- Свои финансовые возможности

... я избегаю

- Длинных списков
- Слушать чужое мнение
- Принимать решение без информации о мнении других людей
- Слушать большое количество мнений
- Плохих отзывов
- Отсутствия плохих отзывов
- Спешки

Как себе помочь?

Для тех, кому в процессе выбора важно:

- Ознакомиться с аналитическими отчетами, результатами исследований, сравнительными тестами
- Изучить отзывы тех, кто уже купил квартиру
- Получить рекомендации пользователей и экспертов
- Получить дополнительную информацию
- Посоветоваться с экспертом
- Попробовать – провести «тест-драйв»

А также узнать:

- Какие еще возможности улучшить жилищные условия существуют
- Где и как найти дополнительные ресурсы для достижения своей цели

- Какие правила, законы, обычаи действуют на рынке недвижимости вообще и как принято покупать недвижимость в Петербурге, в частности

имеет смысл запросить эту информацию, например, у операторов Жилищной программы «Переезжаем в Петербург». ГК «Недвижимость в Петербурге» с удовольствием поделится с вами:

- **15-летним опытом работы и накопленными за это время знаниями**
- **информацией о скидках и акциях на квартиры в Петербурге сегодня и возможностью ими воспользоваться**
- **связями в надежных строительных компаниях в городе**

Давайте убедимся, что выбор, который вы сделали – лучший.



Бесплатные консультации
8 (800) 333-27-12

www.spb-new.ru

ПЕРЕЕЗЖАЕМ | ГОРЯЧИЕ ПРЕДЛОЖЕНИЯ в Петербург

Студия

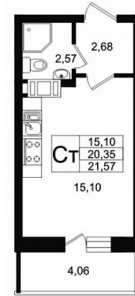


Морошкино

Продажа
Район – Всеволожский
Метро – Парнас
12 мин. транспортом
Проспект Просвещения
14 мин. транспортом
Девяткино
17 мин. транспортом
Общая площадь – 22,8 кв. м
Этаж – 8
Тип дома – К/М
Срок сдачи – I квартал 2017 года
Санузел – совмещенный

Купить квартиру в новостройке в качестве первого самостоятельного жилья, для своих детей на вырост или же в качестве инвестиции - теперь проще, чем когда-либо! ЖК «Морошкино» - это новый комплекс в перспективном районе с отличной экологией.

Новостройка



Цена – 1 100 тыс. руб.

+7 (911) 162-10-92 Виктория Шабанова

Студия

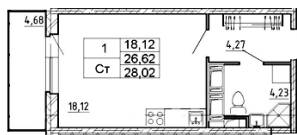


пос. Кудрово, пр. Строителей, дом 12

Новостройка

Продажа
Район – Всеволожский
Метро – ул. Дыбенко,
20 мин. транспортом
Общая площадь – 28,02 кв. м
Жилая площадь – 18,12 кв. м
Этаж – 5, всего этажей – 20
Тип дома – К/М
Срок сдачи – 3 квартал 2016 года
Санузел – совмещенный

Продается студия по переуступке в ЖК «Лондон». ЖК «Лондон» - часть комплекса «Семь столиц» - нового жилого района, который строится рядом с юго-восточной границей города, на пересечении Мурманского шоссе и КАД, в нескольких минутах ходьбы от ТРК МЕГА Дыбенко. Жилой квартал состоит из 26 разновысотных монолитно-кирпичных домов (10-25 этажей). Первые этажи зданий займут магазины, аптеки, кафе, отделения банков. Проектом предусмотрены подземные паркинги и открытые автостоянки. В квартале появится Площадь Европы - прогулочная зона с ресторанным двориком и фонтанам, и пешеходные бульвары, детские и спортивные площадки, кафе и рестораны, будет построена школа, три детских сада, спорткомплекс и медицинские центры. Квартира будет сдаваться с отделкой «под ключ».



Цена – 2 650 тыс. руб.

+7 (911) 162-10-92 Виктория Шабанова

Однокомнатная квартира

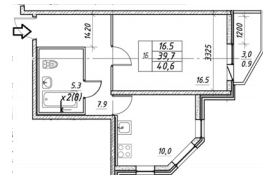


Парголово

Новостройка

Продажа
Район – Выборгский
Метро – Парнас,
10 мин. пешком
Общая площадь – 40,6 кв. м
Жилая площадь – 16,5 кв. м
Кухня – 10 кв. м
Тип дома – К/М
Срок сдачи – IV квартал 2016 года
Благоустройство территории:
детские, спортивные площадки, прогулочные зоны. Озеленение.

Комфорт: 26-этажные дома с вентилируемыми фасадами. Витражное остекление лоджий и балконов. Металл. входные двери в каждой квартире. Видеонаблюдение. 2 грузовых и 2 пассажирских лифта. В каждой квартире своя вентиляционная система.
Инфраструктура комплекса:
Коммерческие помещения для размещения офисов. Подземный паркинг и открытые гостевые автостоянки.



Цена – 2 887 280 руб.

+7 (911) 162-10-92 Виктория Шабанова

Студия

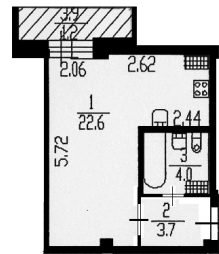


Замшина ул., дом 31

Продажа
Район – Калининский
Метро – Лесная, 10 мин. транспортом
Общая площадь – 34,2 кв. м
Жилая площадь – 22,6 кв. м

Этаж – 3
Всего этажей – 17
Тип дома – К/М (2005 г. п.)
Санузел – совмещенный
Застекленная лоджия

Отличная квартира с удобной планировкой, в хорошем жилом состоянии, с большим санузлом 4 кв. м, застекленной лоджией 3,9 кв. м. Высота потолка в квартире 3 м. В комнате удобно конструктивно выделенная кухонная зона. Перед домом и вид из окна – парк им. Сахарова. Удобное сообщение с разными станциями метро – Лесная, пл. Ленина, Новочеркасская, пл. Восстания – от 10 до 30 минут. Выезд на КАД – через Шафировский пр. Квартира в собственности более 5 лет. Никто не проживает. Прямая продажа. Свободна.



Цена – 3 350 тыс. руб.

+7 (812) 913-23-33 Елена Николаевна



Бесплатные вебинары для риелторов

8 (800) 333-27-12 www.spb-new.ru/promo

В рамках жилищной программы «ПЕРЕЕЗЖАЕМ В ПЕТЕРБУРГ»

Однокомнатная квартира



Цена – 3 050 тыс. руб.

Мурино, ул. Шувалова, дом 3

Продажа

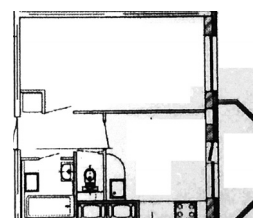
Район – Всеволожский
Метро – Девяткино
10 мин. пешком
Общая площадь – 35 кв. м
Жилая площадь – 17 кв. м
Площадь кухни – 10 кв. м

Рядом имеется удобный выезд на КАД. «Гренландия» – квартал с развитой инфраструктурой. Предусмотрена открытая придомовая парковка! В районе располагаются множество магазинов, 7 детских садов, школа с бассейном, кафе, а также благоустроенные территории. Просторные холлы, место для колясок. Сама квартира полностью подготовлена под чистовую отделку. Застекленный балкон (вход с кухни), просторная кухня, стеклопакеты, железная дверь, установлены батареи, счетчики. Отличная планировка. Покажем в любое время! Срочно!

Потолок – 2,75 м
Этаж – 9
Всего этажей – 16
Тип дома – К/М (2015 г. п.)
Санузел – раздельный
Застекленный балкон

+7 (921) 551-41-12 Макопец Валентина Николаевна

Новостройка



Однокомнатная квартира



Цена – 3 740 тыс. руб.

Федора Абрамова, дом 15

Продажа

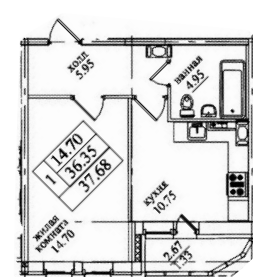
Район – Выборгский
Метро – Парнас, 5 мин. пешком
Общая площадь – 37,68 кв. м
Жилая площадь – 14,7 кв. м
Площадь кухни – 10,75 кв. м

Продается по переуступке 1-комнатная квартира в ЖК «Северная Долина», 7 очередь, 5 корпус. Дом построен. Идёт выдача ключей. Квартира продается с полной отделкой под ключ от застройщика. Солнечная сторона, окна выходят на юг. До станции метро «Парнас» - 10 мин пешком. Вблизи комплекса находятся крупные торгово-развлекательные центры: Гранд-каньон, МЕГА-Парнас (ИКА, АШАН, ОВИ, М-Video). За 20 минут от дома можно дойти до Шуваловского парка – излюбленного места отдыха жителей Выборгского района.

Этаж – 8
Всего этажей – 27
Тип дома – К/М
Срок сдачи - 4 квартал 2015 года
Санузел – совмещенный

+7 (911) 162-10-92 Виктория Шабанова

Новостройка



Двухкомнатная квартира



Цена – 5 250 тыс. руб.

Парголово, ул. Михаила Дудина

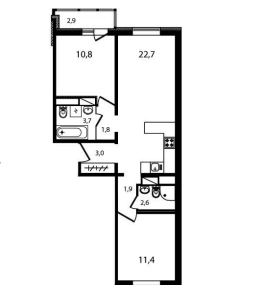
Продажа

Район – Выборгский
Метро – Парнас, 5 мин. пешком
Общая площадь – 59,42 кв. м
Жилая площадь – 11,4+11 кв. м
Площадь кухни – 22,7 кв. м
Этаж – 12
Всего этажей – 19
Тип дома – ПН
Срок сдачи – 4 квартал 2015 года
Санузел – 2

Европланировка, улучшенная отделка: ламинат, кафель, мет. дверь.
Кухня-гостиная = 22,7 кв. м, две спальни – 11,4+ 11 кв. м, лоджия застекленная – 3 кв. м. Подземная парковка. ПУ, возможна ипотека от нескольких банков.

+7 (911) 162-10-92 Виктория Шабанова

Новостройка



Двухкомнатная квартира



Цена – 5 800 тыс. руб.

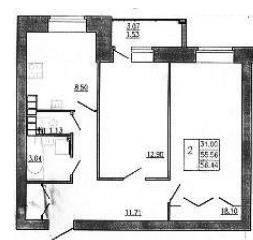
пр. Славы, дом 51

Продажа

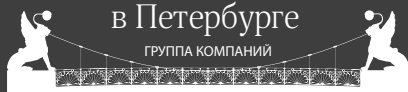
Район – Фрунзенский
Метро – Международная,
10 мин. транспортом
Общая площадь – 57 кв. м
Жилая площадь – 31 кв. м
Площадь кухни – 8,5 кв. м
Этаж – 9
Всего этажей – 16
Тип дома – кирпичный
Высота потолков – 2,78 м
Санузел – раздельный
Балкон – 3 кв. м

Квартира с черновой отделкой в ЖК «Славбург», 2011 г.п. Изолированные комнаты: 13+18 кв.м. Окна, балкон выходят во двор. Внутренний двор жилого комплекса полностью благоустроен, есть детская площадка. На территории комплекса ведется видеонаблюдение, в каждой парадной консьерж. Развитая инфраструктура давно сформированного р-на. Удобный выезд на кольцевую дорогу. В 2017 году откроется новая станция метрополитена «Проспект Славы»

+7 (921) 551-41-12 Макопец Валентина Николаевна



НЕДВИЖИМОСТЬ
в Петербурге
ГРУППА КОМПАНИЙ



Бесплатные консультации

8 (800) 333-27-12

www.spb-new.ru

Республика Карелия

Марк Солонинкин
директор
АН «ЖИЛФОНД»



Достопримечательности



Водопады Карелии

Популярные, труднодоступные, маленькие и большие водопады – это лучшие природные достопримечательности Карелии.



Мраморный каньон – горный парк Рускеала

Мраморный карьер действовал до 1939 г., был заграблен финнами, но в настоящее время – это глубокий каньон старых мраморных ломов, который обрел новую жизнь...



Остров Киж

Остров Киж – один из 1560 островов Онежского озера, но здесь, на маленьком возвышении посреди воды, стоит удивительный архитектурный ансамбль, состоящий из двух церквей и колокольни XVIII–XIX веков



Национальный парк «Паанаярви»

Основан в 1992 году. Зимой проходит эксклюзивный снегоходный тур в Карелии по парку Паанаярви!



Горнолыжный комплекс «Ялгора»

Это центр активного отдыха для всей семьи и первый горнолыжный курорт в Карелии, оборудованный безопасным 4-х кресельным подъемником. Находится в 15 км от Петрозаводска



Марциальные Воды

В 55 км от Петрозаводска, столицы Карелии, находится долина железистых минеральных источников, обладающих уникальными медицинскими свойствами

Край бескрайних лесов и неисчислимых озер – Карелия – популярна среди покупателей земельных участков и домов. Особенно востребованы объекты на береговой линии крупных карельских водоемов. Также востребованы небольшие 1, 2-комнатные квартиры в Петрозаводске, вблизи от выезда на федеральную трассу и вблизи от железнодорожного вокзала. Динамику спроса на рынке недвижимости (аренды и продажи) города Петрозаводска можно описать следующим образом:

- **Зима** (январь, февраль) – практически отсутствует спрос на загородную недвижимость, крайне низкий спрос на жилую недвижимость в Петрозаводске;
- **Весна** (март, апрель, май) – крайне высокий спрос на загородную и на жилую недвижимость;
- **Лето** (июнь, июль) – высокий спрос на загородную недвижимость, низкий спрос на жилую недвижимость;
- **Конец лета, осень, начало зимы** (август-декабрь) – низкий спрос на загородную недвижимость, крайне высокий спрос на жилую недвижимость.

Коммерческая недвижимость стоит «особняком», так как на нее спрос зависит не от времени года, а от ситуации в экономике и перспективности развития бизнеса. В частности, на данный момент констатирую факт, что в Петрозаводске коммерческая недвижимость практически не востребована для покупки, низко востребована для аренды.

С точки зрения покупки летом выгоднее всего покупать жилую недвижимость, так как в данный момент спрос идет на сезонный спад и продавцы более склонны устанавливать более низкие цены на свои объекты недвижимости.

Загородную недвижимость лучше всего покупать осенью, когда происходит сезонное падение спроса. В этом случае есть возможность выгодно приобрести интересующую покупателя недвижимость.



Партнер жилищной программы «Переезжаем в Петербург» в Карелии АН «ЖИЛФОНД»

Петрозаводск, Березовая аллея, д.34, корп.1, отдельный вход (напротив фонтана).

Тел.: +7 (814-2) 750-725, +7 (953) 528-78-15

E-mail: jilfond@drevlanka.ru

Сайт: jilfond.com



Михаил Лисовой
директор
АН «Недвижимость»

Сегежа

Комиссия ЕС в своем отчете по экологии назвала республику Карелия одним из самых благоприятных мест для проживания. Карелия - это заповедный край России с изумительными по красоте и богатыми рыбой озерами, непроходимыми лесами, которые не могут не порадовать охотников и при этом с хорошей транспортной доступностью. Недаром, многие петербуржцы покупают дома в Карелии как дальние дачи. На данный момент недвижимость в Карелии недооценена (стоимость одной сотки варьируется в пределах 30-35 тысяч рублей), поэтому можно сказать, что покупка здесь земли - выбор для дальновидных. Уже сегодня цены начинают расти. Сегодня здесь можно купить земельный участок - гектары векового соснового бора, или же комфортабельный коттедж на берегу изумрудного озера, окруженного хвойными лесами. Собственный дом в Карелии - это неоспоримый бонус для качественного отдыха с семьей. Карелия огромна, но если вы мечтаете уехать от городской суеты, имеет смысл обратить внимание на предложения в районе Сегежа. Кстати, имя происходит от карельского sees - «чистый, светлый». Этот город расположен на северо-западном берегу озера Выгозеро при впадении в него реки Сегежа, в 267 км от Петрозаводска, в 770 км от Санкт-Петербурга. Здесь чистая экология, великолепная природа и низкие цены на недви-

мость. В Сегеже на выбор представлены дачные дома на берегу озера или в чаще леса. Вы можете выбрать себе дом, обустроенный всеми или почти всеми благами цивилизации, а можете выбрать условия настоящей деревенской жизни. Можно выбрать дом в 5 км. от города, или же в 50 км., чтобы точно никто не мешал. Если все-таки ваш домик будет рядом с Сегежей, то вам будет интересно посетить бассейн, боулинг, кафе и рестораны с европейской и японской кухней, магазины.

Сегежский район это:

- Хвойные и лиственные леса
- Рыбные озера
- Грибные места
- Ягодные полянки

В общем, рай для отдыхающих, охотников и рыболовов.



Агентство
НЕДВИЖИМОСТЬ

Партнер жилищной программы
«Переезжаем в Петербург»
в Сегеже

Агентство «Недвижимость»

Карелия, г. Сегежа,
ул. Советская, 6.

Тел. +7 (921) 700-25-84

E-mail: avtory2005@rambler.ru

Сайт: недвижимостьсегежа.рф

Переезжаем
в Петербург



ОРГАНИЗАТОР

ГК «Недвижимость в Петербурге»

15

лет
успешного
опыта работы

36

регионов
присутствия
Программы

Межрегиональная жилищная программа
по переезду в Санкт-Петербург
и Ленинградскую область

**Наша задача - сделать Санкт-Петербург
любимым новым домом
для наших клиентов!**

spb-new.ru

8(812) 309-28-23

8(812) 670-56-78

Бесплатный звонок по России:

8 (800) 333-27-12

НЕДВИЖИМОСТЬ

в Петербурге

ГРУППА КОМПАНИЙ



СПб, Лиговский проспект, 71

Бизнес-центр у станции метро «Площадь Восстания»

Выборг

Особые объекты



Посёлок «Красный Холм»

Замечательный посёлок на берегу Краснохолмского озера. Расположен в 10 км от Выборга. Отличная возможность насладиться красотой природы, отдохнуть от городского шума. При желании можно отправиться на рыбалку или в лес за грибами и ягодами.



Выборгский посёлок

Превосходный посёлок в черте города, расположенный на берегу залива. Приобретая дом в этом посёлке, можно насладиться красотой здешних мест, при желании высадить прекрасный сад на плодородной земле. В пешей доступности музей-заповедник Монрепо.



г. Высоцк

В 25 км от Выборга предлагается дом с земельным участком на острове с пляжем. Грибные леса, дороги в отличном состоянии зимой и летом. Дом расположен рядом с дачей Ростоцкого С.И. Рядом находится крепость конца XIX века, из которой открывается красивый вид на залив и маяк.



СНТ «Радуга»

уникальное, тихое и спокойное место вблизи Сайменского канала, который впадает в бухту Финского залива, 9 км от Выборга, 140 км от Санкт-Петербурга по трассе Скандинавия. Шикарное место для семейного отдыха, для прогулок в лесу, сбора грибов и ягод, рыбалки.



Северный посёлок

Северная окраина Выборга, примыкает к парку-музею Монрепо. Раньше был заселен сравнительно мало. Теперь тут воздвигнут квартал двухэтажных домов, элитных коттеджей. Живописная местность, хвойные леса, прекрасная возможность для отдыха, сбора ягод. Плодородные земли на участках позволят Вам не только украсить Ваш дом цветочным садом, но и посадить плодовые деревья.



Оксана Терещенко
ведущий специалист
АН «ЖилОбмен»

Выборг находится в 68 км к северо-западу от границы России с Финляндией и в 122 км от исторического центра Санкт-Петербурга.

Архитектурный ансамбль города уникален. Здесь имеется все: грандиозный рыцарский замок на острове, впечатляющий старый город с валунными домами и застройкой в стиле «северного модерна», часовая башня и башня ратуши, старинные укрепления. Здесь проводятся рыцарские турниры и фестиваль «Окно в Европу». А близость к Финляндии – всего 20 минут на авто – гарантирует приятный шопинг и впечатляющие возможности для туризма. Любителей загородного отдыха Выборг привлекает своей удивительной природой: озерами, лесами, побережьем Финского залива.

Специфика рынка недвижимости Выборга

- Многие дома являются памятниками архитектуры. Богатый выбор квартир в домах с хорошей шумоизоляцией, высокими потолками 3-3,5 м, панорамными окнами.
- Стабильный спрос на аренду. Приобретая жилье в Выборге, можно с лёгкостью ее сдать и получать прибыль. Цены здесь приемлемые как в новостройке, так и в готовых домах (например, 2-комнатная квартира стоит от 1,5 млн рублей).
- Развитая социально-транспортная инфраструктура
- Строятся коттеджные посёлки. Участки можно купить от 17 до 25 соток от 300 000 рублей. Есть отличные коттеджи по низким ценам вблизи знаменитого парка Монрепо (с личным причалом).
- Большой выбор объектов элитной недвижимости.



Партнер жилищной программы
«Переезжаем в Петербург» в Выборге
АН «ЖилОбмен»

Директор: Татьяна Гаврилова
Выборг, ул. Ленина, дом 5.
Тел.: +7 (81378) 3-19-33,
Моб.тел.: +7 (921) 335-64-84
e-mail: 3356484@vbgobmen.ru
Сайт: www.vdgbgobmen.ru



Алексей Шумилов
директор
АН «Альтера»

Тихвин – один из древнейших городов России. Первые упоминания о поселениях в данном месте встречаются еще в 1383 году. Самой главной достопримечательностью города является Успенский монастырь, построенный на месте появления чудотворной Тихвинской иконы Богородицы. Это памятник архитектуры середины XVI века, который был основан Иваном Грозным. Главной святыней монастыря является Тихвинская икона Божией Матери Одигитрии. В советское время обитель закрывалась, а икона путешествовала по миру. Она посетила храмы Риги, Германии, Чикаго, а в Россию вернулась только в 2004 году, после полного восстановления монастыря. Сегодня в его состав входят Успенский собор, Покровская церковь с трапезной палатой, колокольни, келейные корпуса рубежа XVI-XVII веков и ограды с башнями.

Сегодня Тихвин – это комфортный и экологически безопасный город в 200 км. от Петербурга. Территория Тихвина на 85% занята лесными массивами. Здесь, кроме Тихвинки, есть множество рек и озер с прозрачной водой. Хотя население города и невелико, около 60 000 человек, он занимает стратегическое положение между петербургской агломерацией, Вологодчиной и Карелией.

Специфика рынка недвижимости Тихвина

Значительный импульс новому строительству в Тихвине дал запуск Тихвинского вагоностроительного завода (ТВСЗ) в 2012 году. Предприятие, задуманное как одно из крупнейших в Европе, требовало 3500 со-



трудников, а потому неудивительно, что его руководство решило позаботиться и о жилье для них. Сегодня к продаже предлагаются новостройки по приемлемым ценам. Однокомнатная квартира в среднем стоит 1 250 000 руб. Двухкомнатная - 2 755 000 руб. Для сравнения, приличная однокомнатная квартира на вторичном рынке оценивается в 1 150 000 руб. В Тихвине активно возводятся малоэтажные дома, цена в центре Тихвина - 43-44 тысячи рублей за квадратный метр. А средняя цена в 1,7-2,2 млн. за хорошую «двушку» позволяет таким покупателям жить в куда лучших условиях, чем доступные за эти же деньги в ближайших крупных городах.

Тихвин славится богатым выбором загородной недвижимости по очень невысоким для Ленобласти ценам. Здесь продаются самые дешевые дачи и загородные дома стоимостью до 500 000 руб. Объекты недвижимости по цене до 750 000 составляют 60% объема продаж. До четверти покупательских запросов приходится на земельные наделы, стоимость которых начинается от 120 000 рублей.

Также в Тихвинском районе около районного центра строится довольно много коттеджных поселков, где дома можно приобрести по достаточно скромным для Ленобласти ценам.

Партнер жилищной программы «Переезжаем в Петербург» в Тихвине АН «Альтера»

Тихвин, ул. Карла Маркса, дом 14 (трест 30)

Тел.: +7 (981) 897-35-05,
+7 (965) 079-30-79

e-mail: altera-tihvin@mail.ru

АН «Альтера» Переезжаем в Петербург

Как выгодно вложить деньги?
Как купить квартиру без рисков?
Что будет с ценами? Как сэкономить?
Ипотека или рассрочка?

**У НАС ЕСТЬ ОТВЕТЫ
НА ЭТИ ВОПРОСЫ!**

Квартиры в новостройках и на вторичном рынке;
Дома, дачи, земельные участки;
Продажа и аренда;
коммерческая недвижимость;
Ипотечный брокер; Страхование;

Новый город
Новый дом
Новая жизнь

ОРГАНИЗАТОР
ГК «Недвижимость в Петербурге»

КОМИССИЯ В НОВОСТРОЙКАХ 0%

Официальный представитель
В Тихвине +7(981) 897 35 05
ул. Карла Маркса, 14 (трест 30)

ТОЛЬЯТТИ

Достопримечательности



Федоровские луга

Известны тем, что здесь проводится знаменитый Грушинский фестиваль. Здесь, на берегу Волги, ставят свои палатки любители авторской песни и туристических походов.



Куйбышевское водохранилище

Это самый крупный водоём, расположенный на Волге, и третье по площади водохранилище в мире.



Набережная

Комсомольского района

Является самым красивым местом в городе. С набережной Тольятти открывается живописный вид на реку Волгу. В летнее время она всегда полна жителями и туристами. Каждый желающий может себе позволить поездку на «трамвайчике» по реке.



Памятник В.Н. Татищеву

Возведен на средства жителей города и является одной его из визитных карточек. На прилегающей к памятнику территории произрастают деревья, высаженные здесь в 2000 году народными артистами России и СССР.



Памятник «Преданности»

Памятник псу – русскому Хатику, терпеливо ждущему своих хозяев в течении 7 лет.

Партнер жилищной программы
«Переезжаем в Петербург» в Тольятти

Мария Григорова

Моб.тел.: +7 (964) 969-69-92, e-mail: mari-gri@mail.ru

АН «Огни Поволжья»,

Тел. +7 (8482) 71-33-42, www.ogni63.ru



Мария Григорова

эксперт по недвижимости
АН «Огни Поволжья»

Тольятти состоит из трех районов (Автозаводской, Центральной и Комсомольской), которые удалены друг от друга и разделены лесом. Фактически город состоит из трех маленьких городов. В Тольятти есть свое море - зеркало Куйбышевского водохранилища, на берегу которого и расположен город, называют Жигулевским морем.

Специфика рынка недвижимости

Если вы запланировали приобрести недвижимость в Тольятти, то сейчас самое время. На вторичном рынке идет существенное снижение цен на жильё всех категорий, в первую очередь на элитную недвижимость. У нас много предложений по новостройкам, которые упали в цене. Для инвесторов они будут интересны для вложения. Земельных же участков в Тольятти становится все меньше — это как второй вариант для инвестирования. Торговые площади, которые можно сдавать в аренду, также принесут постоянную прибыль владельцу.

А теперь о жилой недвижимости. К примеру, ЖК «Высота», класс комфорт. Новый дом в Автозаводском районе на берегу Жигулёвского моря, построенный по современным технологиям с использованием высококачественных материалов. Именно доступность безопасности и комфорта стала главным принципом при проектировании и строительстве дома. Грамотная планировка квартир, повышенная тепло- и шумоизоляция, индивидуальное отопление, охраняемая территория и другие важные особенности позволяют сделать жизнь в новом доме по настоящему приятной.

ЖК «Золотой берег». Элитный загородный комплекс располагается на живописном берегу Волги, в 10 минутах езды от центра города. Густые хвойные и смешанные леса, образующие естественную рекреационную зону, береговая линия, спортивный парк с горнолыжными трассами, избранный круг соседей - это далеко не полный список преимуществ, обеспечивающих комплексу статус бизнес-класса.

«Крымский квартал» — новый стандарт доступного и комфортного жилья для жителей Тольятти и Ставропольского района. Квартиры расположены в уже построенных кирпичных домах с декоративным фасадом и доступны в двух вариантах отделки: черновая (свободная планировка) и «под ключ» по типовым проектам компании-застройщика. Расположен в 5 км от ОАО «Автоваз» в 1 км от ОЭЗ, по направлению к селу «Ягодное». Каждая квартира имеет 100% ТУ для подключения всех видов коммуникаций. К каждой квартире в собственность включен участок земли 1,5—4 соток.



Виталий Логинов
руководитель
АН «Наша ИМПЕРИЯ»

Череповец – крупнейший город Вологодской области (это редкость, когда город, не являющийся столицей региона, крупнее её). Население — 316 758 человек. Череповец удалён от столицы к северу на 527 км, от Санкт-Петербурга — к востоку на 532 км. Расстояние до областного центра — города Вологды — 140 км. Учитывая уникальное географическое положение, город является мощным железнодорожным узлом, который позволяет осуществлять транспортное сообщение как с центральными районами страны (Москва, Санкт-Петербург и т. д.), так и с районами Крайнего Севера, Поволжья, Урала и Западной Сибири. Обширная транспортная сеть включает в себя мощный железнодорожный узел, разветвленную автомобильную сеть, крупный аэропорт. Прекрасные возможности для бизнеса обусловлены близостью Череповца к Волго-Балтийскому водному пути — одному из главных российских маршрутов, соединяющих Балтийское море с бассейном Волги.

Череповец – промышленный центр Вологодской области. В нём расположены крупнейшие предприятия области: ОАО «Северсталь», Череповецкий металлургический комбинат, ОАО «Аммофос», ОАО «Азот» и многие другие. В городе насчитывается более 1500 малых и средних предприятий. В России город занимает одну из первых позиций по выпуску промышленной продукции на душу населения, которая более чем в два раза превышает общероссийский уровень. Здесь можно найти высокооплачиваемую работу, поэтому в городе довольно велика прослойка среднего класса.

В Череповце есть довольно немаленькое студенческое сообщество. Есть ЧГУ (аналог московского МГУ, только череповецкий, ну и ещё есть, конечно, отличия). А также филиалы различных столичных ВУЗов. В городе много Дворцов культуры: Дворец культуры строителей, ДК «Аммофос», ДКМ (металлургов). На Советском проспекте расположен Череповецкий камерный театр. Во дворцы приезжают гастролирующие певцы, театры, актёры. В том числе и широко известные. Так что насчёт «куда сходить культурно провести вечер» всё довольно неплохо.

Череповец – это город с высоким уровнем жизни. Здесь много магазинов и торговых центров. Сфера торговли и услуг довольно развита. Достойные магазины, ночные клубы, бары и рестораны. Стоит отметить, что очень многие заведения находятся на вполне приличном уровне (москвич не упадёт в обморок

Череповец



при входе). Вокруг Череповца расположены базы отдыха. На Рыбинском водохранилище есть специализированные базы для рыбаков, охотников.

Одной из достопримечательностей и символом города является Воскресенский собор, который был возведен в стиле позднего барокко в 1752 году. Ещё одним символом города является Христорождественский храм, который был построен в 1789 году в селе Рождество в пределах нынешнего Череповца. В Макарьинской роще (Заречье) был построен величественный храм в честь череповецких святых Афанасия и Феодосия. В Зашекснинском районе недавно была восстановлена усадьба Гальских - памятник русской усадебной архитектуры девятнадцатого века.

Череповец – спортивный город. В нём расположено целых два ледовых дворца. Согласитесь, очень неплохо для города, в котором проживает чуть более 315 тысяч человек. В городе есть своя хоккейная команда – «Северсталь», выступающая в КХЛ на достаточно неплохом уровне. Вообще, спорту уделяется внимание: есть лыжные трассы, хоккейные коробки в некоторых дворах, стадионы, спортивные центры.



Партнер жилищной программы
«Переезжаем в Петербург»
в Череповце

АН «Наша ИМПЕРИЯ»

Череповец, ул. М. Горького, 32,
ТДК «Этажи», оф. 513

Тел.: +7 (8202) 600-630, +7 (8202) 60-61-50

E-mail: skinpro35@gmail.ru

<https://vk.com/an.ourempire>

Иркутск



Иркутск входит в список городов с самыми высокими ценами на недвижимость, хотя средняя цена на жилье уже снизилась с 59495 руб/кв.м до 54804 руб/кв.м. Связано это с падением спроса. В Иркутске проживают более 600 тыс. человек, и эта цифра последние годы растет, в том числе за счет переселенцев. За пять лет миграционный прирост увеличился более чем в 2,5 раза. В городе сохранились исторические жилые дома. Больше половины городского жилищного фонда приходится на малоэтажную застройку. Однако наивысший спрос – на недорогие студии и однокомнатные квартиры. Средняя цена «квадрата» на вторичном рынке лишь немногим выше предложения на первичном. Самые дорогие иркутские квартиры представлены в Правобережном и Октябрьском районах. Средний ценовой сегмент представлен в основном в Свердловском районе, бюджетные предложения – в Ленинском. Однако стоимость квартиры в высотном доме как минимум вдвое превосходит стоимость возведения индивидуального жилого дома. Ежегодно под городом возводят около 200 тыс. кв. м жилья. Самым привлекательным для малоэтажного строительства считается Иркутский район.

Волшебный Байкал

Байкальский тракт – одно из самых популярных мест среди покупателей недвижимости. Самыми дорогими участками являются участки, находящиеся по правой стороне тракта – около Ангары. Средняя стоимость участка у воды составляет 350 т.р. за сотку. По левую сторону стоимость земли гораздо меньше. За сотку здесь просят в районе 50-90 т.р.



Дмитрий Житнов
генеральный директор
АН «Семейный очаг»



Поселок Листвянка прозвали туристической меккой на Байкале. В истоке реки Ангары находится ЖК премиум-класса Baikal Hill Residence. Комплекс располагается на границе с Прибайкальским национальным парком и имеет собственную артезианскую скважину с чистой питьевой водой. ЖК находится в начале самых популярных туристических маршрутов. До аэропорта г. Иркутск всего 50 км.

Коммерческая недвижимость

Сегодня объем «рабочих» офисных площадей в Иркутске составляет более 450 тыс. кв. м, из которых почти половина – в современных бизнес-центрах. Хотя в Иркутске в последнее время и появилось несколько новых крупных торговых центров, на одну тысячу иркутян приходится менее 70 кв. м магазинных площадей. Новые торговые центры неизбежно будут востребованы, ведь традиционно в Иркутск за покупками приезжают из Ангарска, Шелехова, пос. Усть-Ордынский, мелких деревень.



Партнер жилищной программы
«Переезжаем в Петербург»
в Иркутске

АН «Семейный очаг»

Иркутск, ул. Советская, 170,
второй этаж, офис 3.

Тел.: +7 (3952) 60-84-27, 66-59-12,
факс +7 (3952) 27-11-88

E-mail: mail@an-ochag.ru

Сайт: an-ochag.ru



Анжела Бахмутская
директор агентства
«АСТ-недвижимость»

В центральной части Предкавказья и на Северном склоне Большого Кавказа, между бассейнами Черного, Азовского и Каспийского морей, широко и привольно раскинулся Ставропольский край. Он славится как удобный для отдыха регион, т.к. находится на границе с Краснодарским краем, а, следовательно, до морского побережья рукой подать. Выходные на пляже для ставропольцев не роскошь, а привычный летний режим. Высокогорные районы Ставрополя используются для туризма, альпинизма, пара- и дельтапланеризма. Разнообразие ландшафтов, богатство растительного и животного мира, уникальные запасы лечебных минеральных вод не оставляют равнодушными как жителей, так и гостей региона. Кавказские Минеральные воды – самый мощный курортно-туристический комплекс Ставропольского края. За долгую историю курортного региона его радушие, гостеприимство и красота пришлись по душе многим. Ставрополь может гордиться памятниками архитектуры, истории, культуры. Не хватает недели для того, чтобы обойти чудесные парки, сады, насладиться красивейшими скульптурами, которые отражают историю науки и культуры. Поражают воображение и замечательные памятники градостроительства.

Рынок недвижимости

Одними из самых востребованных объектов недвижимости в Ставрополе являются квартиры. Строительство жилых зданий ведется по современным технологиям, с применением новейших материалов и оборудования. Сделки охотно кредитуются различными банками.

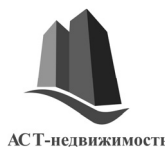
Недвижимость предлагается от эконом-класса (квартиры, таунхаусы, дуплексы, коттеджи) до элитного жилья (пентхаусы, квартиры, коттеджи, особняки и т.д.). Стоимость квартиры в новостройке начинается от 590 000 рублей. Новые квартиры в элитных домах стоят от 40 тыс. рублей за метр кв., в готовых домах - от 50 тыс. рублей за кв.м. в зависимости от расположения дома. Так же в городе много малоэтажных объектов для уютного проживания. Цена таунхаусов от 1 200 000 рублей, флэтхаусов – от 1 700 000 рублей, дуплексов от 1 900 000 рублей. Строящийся особняк можно приобрести за 4 млн рублей, готовый – от 7 млн. рублей. Еще один довольно развитый сегмент рынка – это загородная недвижимость. Он характеризуется большой долей участков под застройку, индивидуаль-

Ставрополь



ных домов и коттеджей. Расстраиваются новые посёлки и параллельно ведутся работы на их территории по подведению коммуникаций и дорог. Рубленый дом стоит от 3-х млн рублей. Земельные участки под ИЖС – от 350 тыс.руб.

Возрастает спрос и на объекты коммерческой недвижимости. Это в основном производственные и складские площади, а также помещения под офисы, магазины, кафе, рестораны. Отдельно здесь стоит отметить строительство новых отелей и переоборудование старых гостиниц в современные туристические комплексы. Строящиеся объекты коммерческой недвижимости стоят от 15 тыс за кв.м. в цоколе, и от 25 тыс. рублей иные объекты. Цена на готовые объекты начинается от 30 тыс. рублей за кв.м.



АСТ-недвижимость

Партнер жилищной программы
«Переезжаем в Петербург»
по Ставропольскому краю
АН «АСТ-недвижимость»
Ставрополь, ул. Пушкина, 71,
офис 307
тел.: +7 (962) 452-27-35

ПЕРЕЕЗЖАЕМ | ПАРТНЕРЫ в Петербург

АКБ «РОССИЙСКИЙ КАПИТАЛ» (ПАО) — крупный универсальный банк России с широкой филиальной сетью, входящий в ТОП-40 российских банков. Основным акционером Банка — Государственная корпорация «Агентство страхования вкладов».

АКБ «РОССИЙСКИЙ КАПИТАЛ» включает в себя порядка 140 внутренних структурных подразделений: филиалов и дополнительных офисов в 27 регионах России в 6 федеральных округах.

Портал «Сравни.ру» составил рейтинг ипотечных программ с минимальной переплатой. Ипотека «С государственной поддержкой» от АКБ «РОССИЙСКИЙ КАПИТАЛ» (ПАО) заняла 10 строчку рейтинга. Анализ выгодных предложений проходил на основе ТОП-100 Банков России.

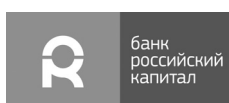
В Санкт-Петербурге заработал Центр ипотечного кредитования банка «Российский капитал». Теперь по адресу: улица Маяковского, дом 3Б, проведение ипотечных сделок осуществляется в новом формате: оборудованы переговорные комнаты, где персональные менеджеры банка смогут предоставить консультации по ипотечным программам, помочь в выборе оптимальных условий кредита, оформить необходимые документы и выдать ипотечный кредит и др.

«Российский капитал» обновил линейку собственных ипотечных продуктов. Банк расширил круг ипотечных заемщиков, ввел специальные ставки для клиентов социально-значимых профессий (учителя, ученые, врачи и т.д.). Сегодня ипотечный кредит в Банке «РОССИЙСКИЙ КАПИТАЛ» оформляется при наличии первоначального взноса в сумме от 20% стоимости приобретаемого жилья, а в случае наличия сертификата на материнский капитал — в сумме от 10%. Минимальная сумма кредита составляет 500 тыс. рублей. Максимальная сумма не ограничена и определяется платежеспособностью клиента. Срок кредитования от 1 года до 25 лет. Минимальная ставка — 11,50% по программе кредитования на вторичном рынке и 12,00% по программе кредитования с господдержкой. Для клиентов, которые хотят иметь возможность управлять размером своего ежемесячного платежа по кредиту, Банк предлагает воспользоваться дополнительной услугой «Ставка ниже».



Ирина Родионова, руководитель Центра ипотечного кредитования

«Мы рады представить новый формат ипотечного кредитования, который позволит предоставлять услуги самого высокого уровня всем, кто решил на изменения жилищных условий, в том числе и для заемщиков в регионах, где работает Банк. Наша дружная команда профессионалов ипотеки будет рада видеть вас в новом, просторном и красивом офисе!» — прокомментировала Ирина Родионова, руководитель Центра ипотечного кредитования филиала «Санкт-Петербургский» банка «Российский капитал».



Партнер жилищной программы
«Переезжаем в Петербург»

АКБ «РОССИЙСКИЙ КАПИТАЛ» (ПАО)
191025, Санкт-Петербург
ул. Маяковского, дом 3Б, лит. А
Тел. 8 (812) 610-12-17
www.rosicap.ru

Как найти работу в Петербурге?

Переезд – это сложный процесс, который включает в себя много факторов. И один из важных вопросов – поиск работы в новом городе.

Петербург обладает огромным потенциалом в сфере трудоустройства. В нем сконцентрированы как промышленные предприятия, так и сфера услуг, искусства, рекламы, творческой и преподавательской деятельности. Одним словом, нет такой вакансии, которая не была бы востребована в Санкт-Петербурге.

Компания «JSSmile» является партнером Жилищной программы «Переезжаем в Петербург» и специализируется на поиске работы и подборе персонала. Это два взаимно проникающих процесса, когда определяются нужды потенциального работодателя и осуществляется подбор квалифицированного персонала. Компания «JSSmile» очень внимательно подходит к вопросу подбора работы для соискателя, и данная услуга является **БЕСПЛАТНОЙ!** Работу компании оплачивает работодатель, поэтому специалистам необходимо как можно больше информации о квалификации соискателя, его навыках, образовании для более точного подбора, исходя из потребностей работодателя.

Еще находясь в своем городе, вы можете прислать свою заявку на наш электронный адрес pereezd@jssmile.ru с указанием той вакансии, на которую вы рассчитываете, а мы проинформируем вас по уровню зарплаты и необходимым требованиям по данной вакансии. Далее вы высылаете свое подробное резюме с указанием мест обучения и других дополнительных навыков. В течение недели компания JSSmile обязуется предоставить вам обзор 5 вакансий, исходя из вашей квалификации, опыта и т.д. Таким образом, вы, находясь дома, уже будете иметь представление о той компании, которая будет соглас-

на вас принять на работу! Мы не берем ПЛАТЫ за нашу помощь вам. Мы заинтересованы в том, чтобы в наш великолепный город приезжали культурные люди на постоянное место жительства.

Кроме того компания «JSSmile» имеет доступ к базе данных недобросовестных работодателей, что максимально исключает возможность устройства на работу в неблагонадежную организацию.


Если квалификация в выбранной вами профессии недостаточна, компания Jssmile предоставит на выбор либо повышение квалификации, либо возможность овладения другой специальностью.

Компания JSSmile так же может предложить как временную, разовую, так и работу по совместительству.

Если у соискателя есть желание развиваться как индивидуальный предприниматель или открыть свою компанию, JSSmile поможет зарегистрировать бизнес, что позволит избежать всевозможных рисков. Согласитесь, ведь строить бизнес в таком крупном городе как Санкт-Петербург очень выгодно, исходя из открывающихся возможностей!

У компании «JSSmile» налажено сотрудничество с отличными юристами, которые также смогут проконсультировать вас по правовым и гражданским вопросам. Одной из важных потребностей является приобретение жилья. Многие из переезжающих используют для этого ипотеку. Но ипотечный кредит предоставляется спустя 6 месяцев после устройства на работу. Таким образом, трудоустройство поможет улучшить вам жилищные условия!

Интересующие вас вопросы можно задать по телефону +7-952-227-09-62. Резюме ждут на почте hr@jssmile.ru



Рекламно - Кадровое Агентство

8 - 9 5 2 - 2 2 7 - 0 9 - 6 2

Мы предоставим работу!

1. Разовую.
2. Временную.
3. По Вашему профилю.
4. Постоянную.

Высылать резюме:
hr@jssmile.ru

Преимущества!

Мы осуществляем поиск Вакансий под Ваши требования и проверяем работодателей по базам «Черного списка»

Мы помогаем адаптироваться в новом городе, расскажем все особенности работы в Нашем городе.

Переезжаем в Петербург

Задумываетесь о приобретении квартиры в Северной столице? Или хотите сделать выгодные инвестиции? Тогда межрегиональная жилищная программа «ПЕРЕЕЗЖАЕМ В ПЕТЕРБУРГ» – это то, что вам нужно!

О программе

Реализация данной программы и продвижение ее на территории большинства регионов России с 2015 года является приоритетным направлением в работе Группы компаний «Недвижимость в Петербурге». Большинство наших сотрудников имеют свыше 15 лет успешного опыта работы на рынке региональных сделок. Полноценно функционируют официальные представительства и офисы во многих городах России и в ближнем зарубежье. Наша задача - сделать Санкт-Петербург любимым новым домом для сегодняшних жителей других регионов!

Специализация программы - оказание всего спектра услуг, связанных с недвижимостью, а именно: агентские услуги, услуги ипотечных брокеров, управление недвижимостью, инвестиции в доходную коммерческую недвижимость, консультации юридического характера, ведение дел в судах, организация межрегиональных и международных сделок и переездов. Мы работаем с ипотекой от любого банка и любыми субсидиями.

Мы знаем социальную, торговую и транспортную инфраструктуру каждого района нашего города, мы знаем планы развития районов и в нашей базе огромный перечень объектов, начиная от эконом-класса и заканчивая эксклюзивом.

С чего начать

Свяжитесь с нами, и специалисты компании дистанционно подберут вам несколько вариантов объектов, соответствующих вашим требованиям. В итоге, вы будете понимать, какая сумма вам необходима для покупки. Наши специалисты проконсультируют вас по всем кредитным программам, вариантам рассрочки и т.д.

Если вы не нашли достойного риелтора в своем городе, то география присутствия жилищной программы

«ПЕРЕЕЗЖАЕМ В ПЕТЕРБУРГ» достаточно широка, и мы поможем вам это сделать. Если риелтор уже есть, наши специалисты с ним свяжутся для координации дальнейших действий. В результате вы за несколько месяцев станете владельцем недвижимости в Северной столице.

То же самое относится к другим городам: если надо продать квартиру в Череповце и купить в Петрозаводске, например, то можно использовать партнерскую программу.

Почему лучше обратиться к специалистам?

В пределах городской черты Петербурга возводится 226 жилых комплексов. С учетом ближайших пригородов – 485 новостроек. На рынке работает около 200 застройщиков. При этом более 40 строек имеют очень серьезные проблемы. Более 100 объектов строится с задержками срока сдачи.

На рынке действуют два вида договора: ДДУ, ЖСК. У каждого есть преимущества и недостатки. И каждый надо рассматривать, исходя из потребностей клиента и качества строительства.

На рынке готовых квартир – 25 000 объектов. По статистике Росреестра, каждая 10 сделка, к великому сожалению, оспаривается в суде. Чаще всего это сделки, проведенные без присутствия профессионального риелтора. Вывод можно сделать такой, что обычный покупатель без помощи профессионала не сможет разобраться на рынке. Поэтому задача Межрегиональной жилищной программы – проконсультировать своих клиентов таким образом, чтобы они с открытыми глазами и понимая все риски, выбирали квартиру в Петербурге.

Офис находится в бизнес-центре «Лиговский 71» у станции метро «Площадь Восстания».

Телефоны +7 (812) 309-28-23, +7 (812) 670-56-78, 8 (800) 333-27-12 – бесплатный,

в т. ч. для звонков с мобильных телефонов

Сайт: www.spb-new.ru.

Страница в ВК: http://vk.com/pereezd_vpiter



Бесплатные консультации
8 (800) 333-27-12

www.spb-new.ru